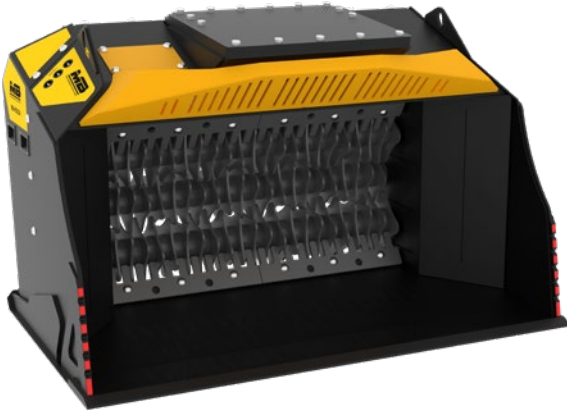
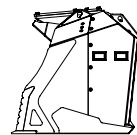


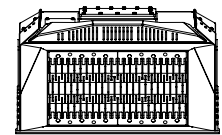
MB-HDS320



1250 mm



1350 mm



2050 mm

ACCESSORIES

- ZESTAW CZĘŚCI ZAMIENNYCH
- ZŁĄCZE
- STOJAK NA ROTORY
- ZESTAW KOMPOSTOWANIA RC
- ZESTAW MIESZAJĄCY RM
- ZESTAW PRZESIEWANIA DROBNEGO RE8
- ZESTAW PRZESIEWANIA DROBNEGO RE16
- ZESTAW PRZESIEWANIA ŚREDNIEGO RQ20
- ZESTAW PRZESIEWANIA ŚREDNIEGO RQ50

SPECYFIKACJA TECHNICZNA

ZALECANA MASZYNA OPERACYJNA

≥ 16 ≤ 24 Ton

≥ 9 ≤ 12 Ton

ŁADOWNOŚĆ

1,35 m³

ROZMIARY

2050 x 1350 x H 1250 mm

CIŚNIENIE

> 250 bar

CIĘŻAR

2,10 Ton

PRZEPŁYW OLEJU

120 l/min.

ZESTAW ROTORÓW

* rotory w pozycji zamkniętej

ZESTAW	REGULACJA	TYP ROBÓT
ZESTAW KOMPOSTOWANIA RC	36,5* mm	Rozdrabnianie gałęzi i liści Kompostowanie
ZESTAW MIESZAJĄCY RM	-	Napowietrzanie terenu Napowietrzanie kompostu Rozdrabnianie węgla Rozdrabnianie szkła Rozdrabnianie płyt kartonowo gipsowych
ZESTAW PRZESIEWANIA DROBNEGO RE8/RE16	8,5/16 mm	Przesiewanie ziemi suchej wilgotnej
ZESTAW PRZESIEWANIA ŚREDNIEGO RQ20/RQ50	20/50 mm	Przesiewanie mokrej ziemi, suchej ziemi, napowietrzanie terenu

OBSZARY ZASTOSOWANIA



RECYKLING

RUROCIĄGI I
KANALIZACJEKOMPOSTOWANIE I
NAKLADYOBSZARY
PRZEMYSŁOWE

REKULTYWACJE

DROBNE
PRZESIEWANIEKRUSZENIE
ASFALTU

Podane dane nie są wiążące, jako że producent zastrzega sobie prawo do wprowadzania ulepszeń w maszynach w dowolnym czasie i bez uprzedzenia.
Dane dotyczące ciężaru koparek są orientacyjne i mogą podlegać zmianom.

Rev. 2020 / 08


WWW.MBCRUSHER.COM