

SY26U

**SANY**

Quality Changes the World



# KIEDY ZWROTNOŚĆ MA ZNACZENIE

MAŁA. PEŁNA MOCY. PRAKTYCZNA W MAŁYCH PRZESTRZENIACH.



**MINIKOPARKA**  
**SY26U**

Silnik  
YANMAR 3TNV80F  
Moc silnika  
15.2 kW / 2500 obr./min  
Pojemność łyżki  
0.06 m<sup>3</sup>  
Masa  
2760 kg

# SANY

Do podejmowania wyzwań potrzebny jest godny zaufania partner.

Jakość oparta jest na doświadczeniu i nowych pomysłach. Dlatego w SANY łączymy te dwa kluczowe czynniki. Dzieje się tak, ponieważ jesteśmy jednym z największych światowych producentów koparek. Wyprodukowaliśmy ponad 450 000 koparek w ciągu ostatnich 10 lat. Oznacza to, że można polegać na wysokiej jakości naszych maszyn. Na badania i rozwój przeznaczamy imponujące nakłady: 5 - 7% rocznego obrotu. Dzięki temu dajemy Państwu nie tylko nasze słowo, ale także pięcioletnią gwarancję, która zapewnia o solidności i sile naszych produktów.

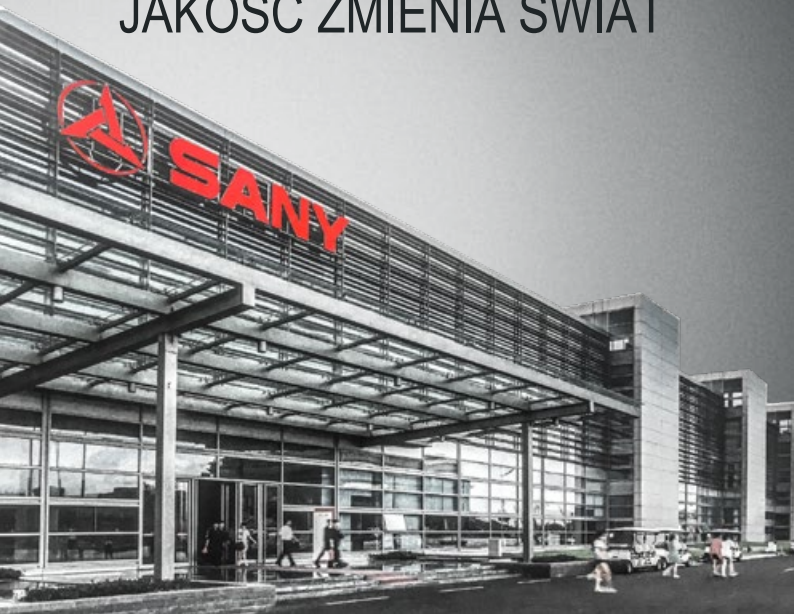
**450 000**  
KOPAREK SPRZEDANYCH  
**NA ŚWIECIE**

**5-7%**

OBROTU FIRMY  
NA BADANIA I ROZWÓJ

**PIĘCIOLETNIA  
GWARANCJA**

**JAKOŚĆ ZMIENIA ŚWIAT**



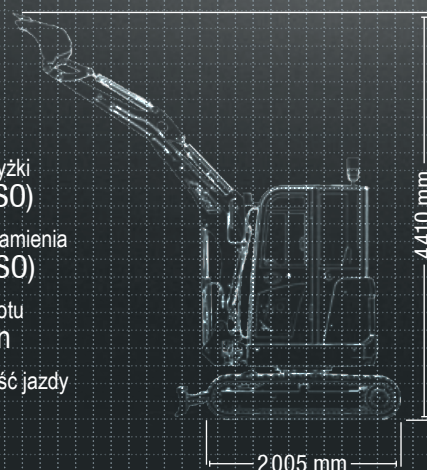
## **SY26U** GŁÓWNE PARAMETRY

Siła kopania łyżki  
27.9 kN (ISO)

Siła kopania ramienia  
14.2 kN (ISO)

Prędkość obrotu  
10 obr./min

Maks. prędkość jazdy  
4.5 km/h





# NAJBARDZIEJ KOMPAKTOWE POŁĄCZENIE WYDAJNOŚCI I FUNKCJONALNOŚCI

„Małe” maszyny firmy SANY zawsze były bezkonkurencyjne w zakresie opłacalności i wydajności – nie inaczej jest w przypadku nowej minikoparki SY26U. Jest w swoim żywiole wszędzie tam, gdzie trzeba wykazać się prędkością i zwinnością, nawet w ciasnych przestrzeniach.

Jej zwrotność i niezwykle precyzyjna kontrola są również imponujące w budownictwie drogowym, ogrodnictwie i architekturze krajobrazu. Ten mały model pokazuje swoje mocne strony nawet podczas transportu, ponieważ jego stosunkowo niewielka waga i kompaktowe wymiary pozwalają na szybki i bezpieczny załadunek i rozładunek.

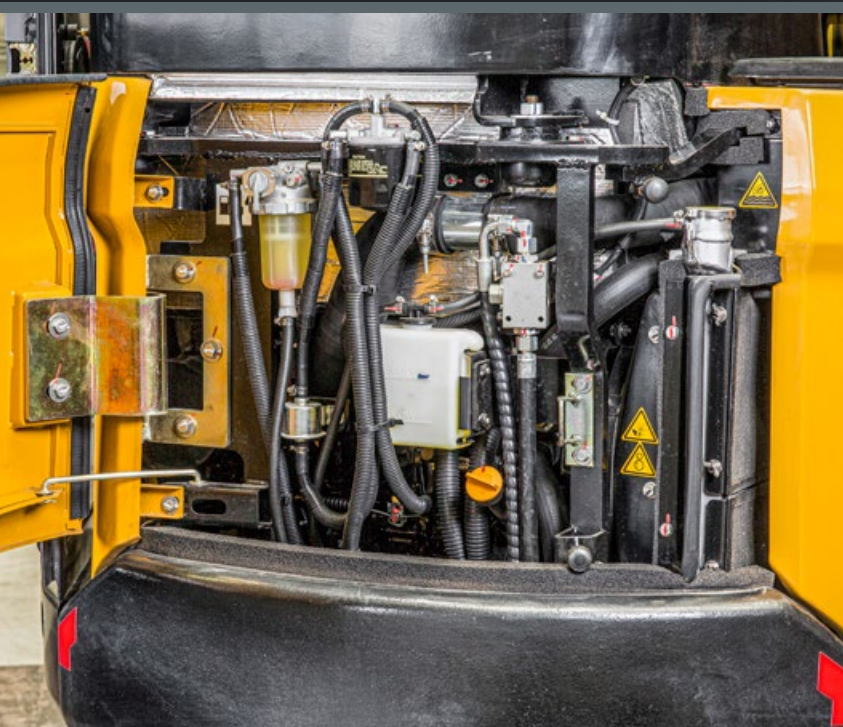
# NAJWAŻNIEJSZE CECHY

EKONOMIA

# GDY MOBILNOŚĆ I MOC IDĄ W PARZE Z OSZCZĘDNOŚCIĄ

Nowa SY26U może pochwalić się całym szeregiem właściwości, które pozwalają na istotne oszczędności.

Na przykład zaawansowany układ hydrauliczny LS, zintegrowana kontrola mocy i wybór trybu pracy optymalizują prędkość oraz osiągi, jednocześnie zmniejszając zużycie paliwa.



## Absolutna niezawodność – dla spokoju ducha!

Pięcioletnia gwarancja SANY daje Ci pewność, że możesz w pełni liczyć na swój sprzęt.

JAKOŚĆ

## WYTRZYMAŁOŚĆ W ZESTAWIE.

Jakość i niezawodność są priorytetami wszystkich minikoparek SANY. Wszystkie części obudowy wykonane są wyłącznie z blachy, dzięki czemu są bardzo trwałe i łatwe w naprawie w razie potrzeby. Maszyny SANY poddawane są wielokrotnie próbom i testom w trudnych, codziennych warunkach, a pięcioletnia gwarancja daje Ci pewność, że możesz w pełni liczyć na swoje maszyny.

## SPRYTNIE PRZEMYŚLANE

Nawet gdy drzwi kabiny są otwarte, nadal mieszczą się w promieniu skrętu maszyny.





## WYMIARY

## DLA TYCH, KTÓRYCH CELE KRYJĄ SIĘ GŁĘBOKO.

Solidna konstrukcja wysięgnika i starannie przemyślany rozkład masy umożliwiają maksymalny zasięg poziomy 4850 mm, maksymalny zasięg pionowy 4410 mm i głębokość kopania aż 2820 mm.

Zeroobrysowa konstrukcja maszyny sprawia, że może pracować bezpiecznie i szybko nawet na placach budowy o ograniczonej przestrzeni.

## JAKOŚĆ

**Solidna niezawodność** — nawet małe modele firmy SANY mogą pracować z dużą mocą, która idzie w parze z wysoką wytrzymałością. Dlatego wszystkie maszyny są przemyślane zaprojektowane i są budowane z najwyższą starannością i dokładnością, na przykład z zastosowaniem wysoce precyzyjnych szwów spawanych przez roboty.

## KOMFORT PRACY

**Wyposażenie zwiększające komfort** — codzienna praca może być wymagająca dla operatora koparki. Wychodząc na przeciw, wyposażamy maszyny w wiele akcesoriów ułatwiających pracę, m.in. dzięki wygodnemu, amortyzowanemu fotelowi, kolorowemu monitorowi i radiu USB/Bluetooth wchodzących w skład standardowego wyposażenia.

## WYMIARY

**Mały mocarz** — dzięki kompaktowym wymiarom i zwrotności, koparka z krótkim tyłem doskonale sprawdza się tam, gdzie jest mało miejsca, a obrotowe ramie zapewnia jej jeszcze większą zwinnność.



## BEZPIECZEŃSTWO

**Z natury bezpieczna** — SY26U jest standardowo wyposażona w liczne elementy zwiększające bezpieczeństwo. Obejmują one zamykane osłony i wyłącznik prądu oraz zabezpieczenie siłownika na wysięgniku.

## EFEKTYWNOŚĆ

**Liczy się każdy szczegół** — Dobra widoczność to podstawa efektywnej pracy. Dzięki zastosowaniu reflektorów roboczych LED, równomierne oświetlenie obszaru roboczego poprawia komfort pracy. Również jednostka napędowa YANMAR imponująca swoją niezawodnością i mocą, usprawnia działanie na placu budowy.

## OSZCZĘDNOŚĆ

**Efektywność ekonomiczna** — wydajny układ hydrauliczny z czujnikiem obciążenia steruje zmiennym natężeniem przepływu pomp tłokowych, gwarantując w ten sposób wystarczającą moc do płynnego i bezpiecznego wykonywania wszystkich operacji, a jednocześnie jest oszczędny i bardzo efektywny.

# WYDAJNOŚĆ, OPŁACALNOŚĆ I KOMFORT PRACY

## NOWE DOSKONAŁE MIEJSCE PRACY

Bezpieczeństwo, wygoda, ergonomia... ta kabina ma wszystko, czego potrzebujesz, aby twoja codzienna praca była prostsza i bezpieczniejsza. Można zauważyć to już przy wsiadaniu, ponieważ wejście jest wygodniejsze i bezpieczniejsze, a to tylko początek udogodnień. Dzięki starannie zaprojektowanemu wnętrzu o ergonomicznej konstrukcji, dostęp do wszystkich elementów sterujących jest łatwy i szybki. SY26U jest również wygodna i komfortowa dzięki doskonale zaprojektowanemu systemowi wentylacji i najwyższej klasy pneumatycznemu fotelowi.

Ponadto wszystkie komunikaty można bez wysiłku odczytać na dużym, kolorowym ekranie o wysokiej rozdzielczości. Standardowo dołączone radio oprócz interfejsu USB oferuje również funkcję Bluetooth, która umożliwia strumieniowanie ulubionej muzyki.

Dwa obwody sterujące umożliwiają dostosowanie różnych urządzeń mocujących. Zapewnia to, wiele możliwości i łatwe zmiany pomiędzy np. łyżką uchylną a chwytakiem.

Jeden z joysticków służy do obracania chwytaka, a drugi do jego otwierania i zamykania. Możliwe jest również operowanie młotem, dzięki zamontowanemu seryjnie zaworowi młota. Można zaprogramować pracę z ośmioma różnymi narzędziami. Ilości oleju dla obu obwodów sterowania można wstępnie ustawić i zapisać.



### Wygodna konserwacja podstawą wygodnej pracy

Duża pokrywa silnika i przejrzyste rozmieszczenie kluczowych podzespołów sprawiają, że konserwacja i serwis są szybkie i łatwe. Filtr powietrza, separator wody, bagnet i wlew oleju są wyjątkowo łatwo dostępne.



## Koparki ze świetnym polem widzenia

Dobre pole widzenia jest niezbędne, jeśli chce się wykonywać swoją pracę dokładnie i szybko. Kabina SY26U oferuje operatorowi szerokie pole widzenia, pozwalając mu przez cały czas obserwować obszar roboczy. Nie bez znaczenia pozostają duże szyby eliminując konieczność pracy na stojąco. Jeśli praca na budowie trwa trochę dłużej, reflektory LED doskonale oświetlają wszystko. Kolejne zalety tego systemu to niskie zużycie energii i znacznie dłuższa żywotność.



## Dodatkowe korzyści, które oferuje SANY:

- + 2 x linia proporcjonalna joysticka w standardzie
- + Czułe i precyzyjne sterowanie
- + Certyfikaty potwierdzające bezpieczeństwo użytkownika
- + Zawory bezpieczeństwa na ramieniu i wysięgniku
- + Poczwórne kołnierzowe rolki napędowe
- + Optymalna widoczność z każdej strony i oświetlenie LED
- + Radio z systemem Bluetooth/USB



SY26U pracująca na budowie w Olsztynie

# SPECYFIKACJA TECHNICZNA

## SILNIK

Model	YANMAR 3TNV80F
Typ	Chłodzony wodą trzycylindrowy silnik wysoko prężny z wtryskiem bezpośrednim
Emisja spalin	Stage V
Moc znamionowa	15,2 kW / 2 500 obr./min.
Maks. moment obrotowy	65.6 Nm / 1 793 obr./min.
Pojemność	1 267 l
Akumulator	1 × 12 V / 60 Ah

## SYSTEM HYDRAULICZNY

Pompa główna	Osiowa pompa tłokowa o zmiennej wydajności
Maksymalny przepływ oleju	81 l/min
Maks. przepływ oleju (AUX 1)	42.5 l/min
Maks. przepływ oleju (AUX 2)	42.5 l/min
Silnik jazdy	Osiowy silnik tłokowy o zmiennej wydajności
Silnik obrotowy	Silnik tłokowy osiowy z hamulcem postojowym

## POJEMNOŚCI

Zbiornik paliwa	34 l
Płyn chłodniczy	4.1 l
Olej silnikowy	3.4 l
Napęd (na stronę)	0.6 l
Układ hydrauliczny	45 l
Zbiornik oleju hydraulicznego	30 l

## WYDAJNOŚĆ

Prędkość obrotowa	10 obr./min.
Prędkość jazdy	Wysoka: 4,5 km/h, niska 2,6 km/h
Maks. siła ucięcia podczas jazdy	20 kN
Pojemność łyżki	0.06 m³
Nacisk na podłoże	0.26 kg/cm²
Zdolność gradacji	25°
Siła kopania łyżki ISO	27.9 KN
Siła kopania ramienia ISO	14.2 KN

## MASA OPERACYJNA

SY26U	2 760 kg
SY26U CANOPY	2 700 kg

## PODWOZIE I KONSTRUKCJA

Długość wysięgnika	2 100 mm
Długość ramienia	1 300 mm
Rolki dolne	3

Rotation device  
Osiowy silnik tłokowy z przekładnią planetarną pracującą w kąpielii olejowej i jednorzędową przekładnią obrotową. Sprężynowy hamulec postojowy mechanizmu obrotu, zwalniany hydraulicznie.

Podwozie  
Wzmocniona, duża dolna konstrukcja  
Spawana rama podwozia o budowie modułowej, wykonana ze specjalnego materiału o zwiększonej odporności na zużycie. Rama boczna przyspawana do ramy przekładni.

## CIŚNIENIA UKŁADU HYDRAULICZNEGO

Obwód główny	245 bar
Obwód obrotu	196 bar
Obwód jazdy	245 bar
Ciśnienie szybkoszłącza	35 bar

## UDŹWIG PRZY OPUSZCZONYM LEMIESZU

Wysokość punktu obciążenia	Promień						Zasięg poziomy		
	2,0 m		3,0 m		4,0 m		Max. mm		
4,0 m kg							693	584	2 590
3,0 m kg			623	470			540	365	3 550
2,0 m kg			707	459	501	282	493	282	4 000
1,0 m kg			937	421	717	274	507	256	4 180
Linia podłoża kg	1521	715	1095	398	732	267	582	263	4 045
- 1,0 m kg	1807	722	1012	395			730	316	3 560
- 2,0 m kg	883	786					609	576	2 420

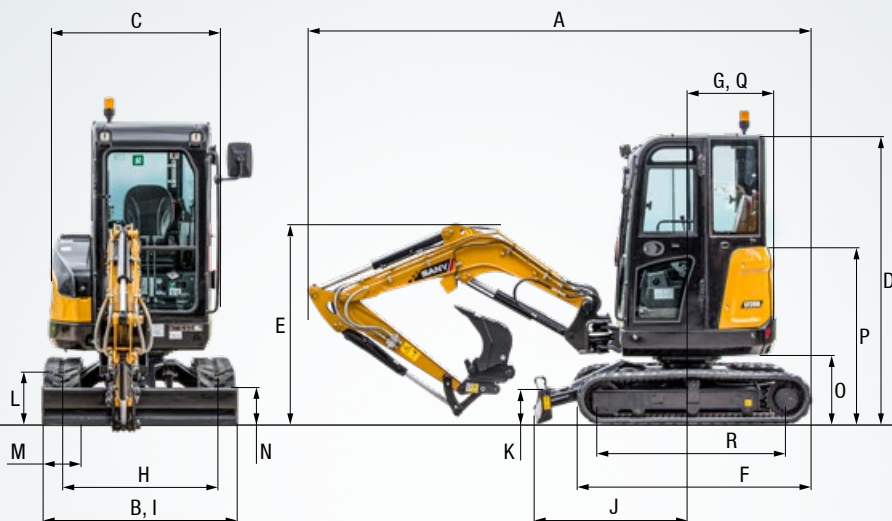
## UDŹWIG PRZY PODNIESIONYM LEMIESZU

Wysokość punktu obciążenia	Promień						Zasięg poziomy		
	2,0 m		3,0 m		4,0 m		Max. mm		
4,0 m kg							693	584	2 590
3,0 m kg			564	470			438	365	3 550
2,0 m kg			549	459	340	282	340	282	4 000
1,0 m kg			515	421	332	274	310	256	4 180
Linia podłoża kg	910	715	488	398	324	267	320	263	4 045
- 1,0 m kg	917	722	485	395			385	316	3 560
- 2,0 m kg	883	786					609	576	2 420



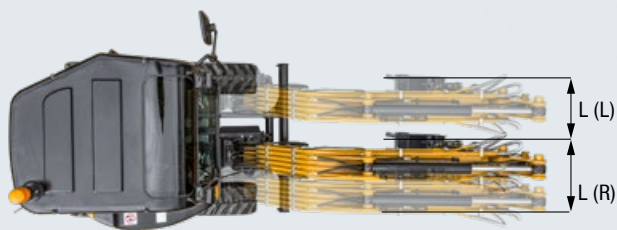
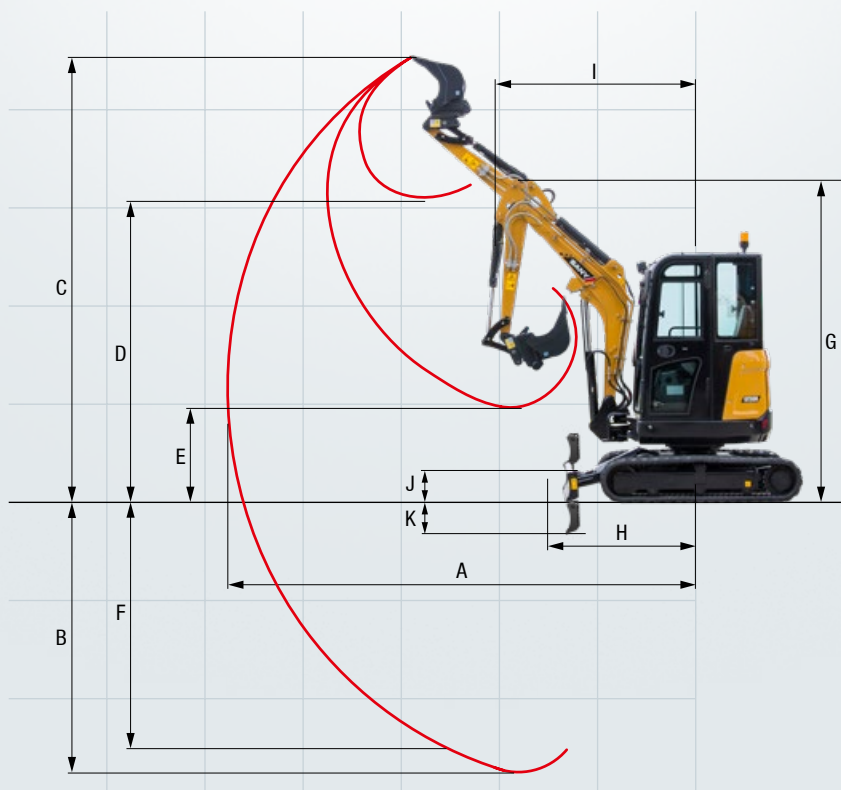
## WYMIARY

A Długość transportowa	4285 mm
B Szerokość transportowa	1550 mm
C Szerokość nadwozia	1375 mm
D Wysokość kabiny / ROPS	2430 mm
E Wysokość transportowa ramienia	1620 mm
F Całkowita długość gąsienicy	2005 mm
G Długość „ogona”	775 mm
H Rozstaw gąsienic	1250 mm
I Szerokość podwozia (lemiesz)	1550 mm
J Odległość osi obrotu od lemiesza	1295 mm
K Wysokość max lemiesza	300 mm
L Wysokość gąsienic	445 mm
M Szerokość gąsienic	300 mm
N Minimalny prześwit od podłoża	290 mm
O Prześwit przeciwwagi	555 mm
P Wysokość pokrywy silnika	1460 mm
Q Promień obrotu „ogona”	775 mm
R Rozstaw osi gąsienic	1560 mm



## ZAKRES PRACY

A Maks. zasięg kopania	4850 mm
B Maks. głębokość kopania	2820 mm
C Maks. wysokość kopania	4410 mm
D Maks. wysokość zrzutu	3100 mm
E Min. wysokość zrzutu	940 mm
F Maks. pionowa głębokość kopania	2585 mm
G Całkowita wysokość nad ramieniem	3200 mm
H Odległość osi ramienia z maksymalnie schowanym osprzętem roboczym	1490 mm
I Promień obrotu min. wychylenia wysięgnika / L	1760 mm
Promień obrotu maks. wychylenia wysięgnika / P	1795 mm
Min. promień wychylenia	2110 mm
J Maks. prześwit przy podniesionym lemieszu	360 mm
K Maks. głębokość opuszczonego lemiesza	380 mm
L Maks. kąt obrotu wysięgnika (L)	765 mm
Maks. kąt obrotu wysięgnika (P)	508 mm
Maks. kąt obrotu wysięgnika (L)	67°
Maks. kąt obrotu wysięgnika (P)	45°



## SY26U jest z natury dobrze wyposażona!

Koparka SANY ma w sobie wszystko, czego potrzeba, aby stać się nieodzownym członkiem Twojej ekipy. Jej imponujące właściwości to moc i wytrzymałość ale także precyzyjna charakterystyka reakcji ramienia wysięgnika dzięki wyrafinowanemu układowi hydraulicznemu.



### KABINA/CANOPY\*

Nagrzewnica	●	●
Podłokietniki (regulowane)	●	●
Gniazda 12V	●	●
Wycieraczki	●	●
AUX 1 na joysticku	●	●
AUX 2 na joysticku	●	●
Pneumatyczny fotel	●	●
8 zapisanych ustawień hydraulicznych dla osprzętu	●	●
USB/Bluetooth Radio	●	●
Zdejmowana przednia szyba	●	●

### BEZPIECZEŃSTWO

Główny wyłącznik prądu	●	●
Sygnal jazdy	●	●
Awaryjny system opuszczania	●	●

### OSPRZĘT ROBOCZY

Proporcjonalna linia nożyc i młota w joysticku	●	●
Linia rotacji proporcjonalna na joysticku z orurowaniem	●	●
Regulacja przepływu dla szybkozłącza	●	●
Obwód dwustronnego działania do szybkozłącza hydraulicznego	●	●
Zawory utrzymujące obciążenie ramienia ze wskaźnikiem przeciążenia	●	●
Zawór bezpieczeństwa na siłowniku	opc.	opc.

### OŚWIETLENIE

Światła – przednie (LED)	●	●
Światła – wysięgnik (LED)	●	●

### PODWOZIE

Gumowe gąsienice 300 mm	●	●
Otwory do mocowania	●	●

### SILNIK

Filtr oleju napędowego	●	●
Schówek na smarownicę	●	●
Oslona filtra powietrza	●	●

### SYSTEM HYDRAULICZNY

Blokada obrotu	●	●
2 prędkości jazdy	●	●
Hydr. joysticki sterujące ciśnieniem wstępnym	●	●
Filtr powrotny	●	●

SY26U ● \*SY26U Canopy - CZTEROKOLUMNOWY DACH OCHRONNY ●

## Dostawa części – szybka i niedroga

Kupując minikoparkę SANY zainwestowałeś w przyszłość. Szybka dostępność części zamiennych to gwarancja sprawnego prowadzenia prac.



# SERWIS, NA KTÓRYM MOŻESZ POLEGAĆ

Podobnie jak w przypadku naszych koparek, wymagamy również wysokiej jakości i niezawodności odnośnie do naszych usług serwisowych. To podkreśla wydajność naszego sprzętu w zakresie jego trwałości i doskonałego stosunku ceny do wydajności.

W końcu konserwacja ma kluczowe znaczenie dla wydajności, opłacalności i bezpieczeństwa. Twój dealer SANY z przyjemnością pomoże Ci z każdym problemem, aby Twoja maszyna działała wydajnie przez długi czas.

## SANY - elastycznie, szybko i zawsze do Twojej dyspozycji

Szybka pomoc, indywidualne doradztwo i niezawodne dostawy oryginalnych części – to właśnie rozumiemy przez usługę premium.

NIEMCY  
Kolonja



## Dodatkowe korzyści, które oferuje SANY:

- + Szybka dostawa dzięki centralnemu magazynowi części zamiennych
- + Ponad 15 000 części zamiennych, aby Twoja maszyna była zawsze gotowa do pracy
- + Fachowa wiedza doradców technicznych i serwisantów
- + Dzięki programowi szkoleniowemu SANY, nasi dealerzy stale podnoszą swoje kompetencje, aby działać szybko i sprawnie.

## Szczegółowe informacje techniczne

Dostarczane wraz z koparkami dokumenty oraz szkolenia doradców zapewnią informacje o obsłudze, konserwacji, serwisie i naprawach. Obejmują one instrukcje obsługi i konserwacji oraz specyfikacje techniczne



# SY26U

# KOMPAKTOWA POTĘGA

Skomplikowane zadania na placach budowy w miastach lub w ogrodnictwie oraz kształtowaniu krajobrazu zależą od zwrotności i precyzyjnej kontroli. To w połączeniu z dużą mocą sprawia, że SY26U jest wysokiej jakości zawodnikiem, a tym samym niezawodnym partnerem dla Ciebie.



## SOLIDNA I NIEZAWODNA

Wysokiej jakości materiały i staranne wykonanie gwarantują najwyższy stopień jakości i stabilności nawet pod obciążeniem.

## ZAWSZE KOMFORTOWA

Kabina jest wyposażona kompleksowo, zapewniając komfort i ułatwiając operatorowi utrzymanie koncentracji przez cały dzień.

## MAŁY MOCARZ

Dzięki kompaktowym wymiarom i zwrotności, koparka z krótkim tyłem doskonale sprawdza się tam, gdzie jest mało miejsca, a obrotowe ramie zapewnia jej jeszcze większą zwinność.

## MAKSYMUM BEZPIECZEŃSTWA

Maksymalne bezpieczeństwo dla operatora, otoczenia placu budowy i samej maszyny jest standardowo zintegrowane na pokładzie. Oznacza to, że wybierając maszynę SANY możesz liczyć na wysoki poziom bezpieczeństwa pracy.

## SPRAWDZONE ROZWIĄZANIA

Silnik Yanmar gwarantuje niezawodne działanie, a dzięki inteligentnemu systemowi sterowania i dostosowanej wydajności pompy, minikoparka jest gotowa do każdej pracy.

## WYJĄTKOWA OPŁACALNOŚĆ

Najlepsze rozwiązania, takie jak nowoczesny układ hydrauliczny LS napędzany niezawodnym i oszczędnym silnikiem obniżają zużycie paliwa przy zwiększonych osiągnięciach i prędkości.

## NAJWAŻNIEJSZE CECHY TECHNICZNE

Silnik	YANMAR 3TNV80F
Moc silnika	15.2 kW / 2500 obr./min
Maks. moment obrotowy	65.6 Nm / 1793 obr.
Maks. prędkość jaz y	4.5 km/h
Prędkość obrotu	10 obr./min
Pompa główna	Osiowa pompa tłokowa o zmiennej wydajności
Maksymalny przepływ oleju	81 l/min



**„ZWINNA, TAK JAK TEGO  
POTRZEBUJEMY!”**

- Björn Sklarek (operator) – Elektro-Würkner GmbH

W ramach naszego ciągłego procesu doskonalenia, zastrzegamy sobie prawo do modyfikowania specyfikacji i konstrukcji bez wcześniejszego powiadomienia. Rysunki mogą zawierać dodatkowe opcje.

# SANY

Quality Changes the World



## TWOJE MASZYNY.PL

INFOLINIA: 501 44 55 22  
BIURO@TWOJEMASZYNY.PL  
WWW.TWOJEMASZYNY.PL

MISZEWKO k. Gdańska / Gdyni

ul. Gdynska 64  
80-297 Miszewko  
tel. 600-200-595, 690 500 847, 602-118-822

OLSZTYN

ul. Lubelska 36B  
10-416 Olsztyn  
tel. 797 585 917

TORUŃ

ul. Polna 131A  
87-100 Toruń  
tel. 572 971 751